


| | | |
|---|-----------------------|---|
|  | CB Electronics | Loddonside, Lands End House, Beggars Hill Road, Charvil, Berkshire, RG10 0UD, UK http://www.colinbroad.com Tel +44 (0) 1189 320345 Fax +44 (0) 1189 320346 |
|  | RS-422 | 6 Boulevard de la Libération ZA URBAPARC, Bât D2 93284 SAINT-DENIS Cedex http://www.rs422.fr Tel.: +33-(0)1-49-21-11-30 Fax. : +33-(0)1-49-21-11-31 |

LOGICIEL MULTI MASTER PD-1 & SR/RM

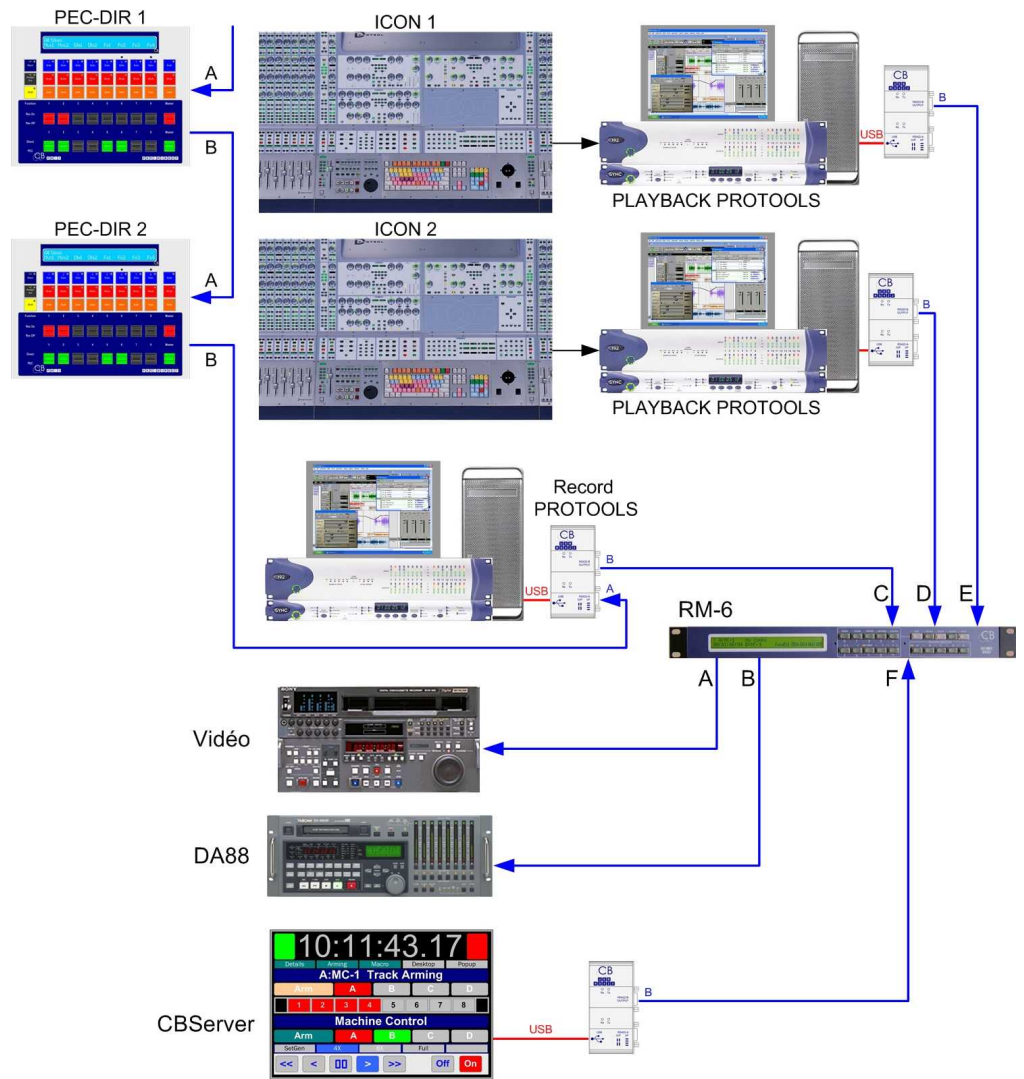
La dernière mise à jour du logiciel des synchroniseurs CB Electronics comprend le fonctionnement à plusieurs Maîtres et le support pour l'utilisation du nouveau panneau de Monitoring et d'Enregistrement PD-1.

Le logiciel Multi Master permet de raccorder plusieurs Stations Audio Numérique au système en tant que contrôleurs, plutôt que comme des machines. Les Stations Audio Numérique se verrouilleront plus rapidement en tant que contrôleur en utilisant une combinaison de la référence vidéo et des données par interface série.

La SR-4 et la SR-24 peuvent être configurées maintenant avec jusqu'à 3 ports Maître, la RM-6 peut être configurée avec jusqu'à 5 ports Maître

Pourquoi plusieurs Maîtres ?

L'intégration des Stations Audio Numérique dans les Consoles a changée la méthode de travail. Les Stations Audio Numérique fonctionnent mieux comme contrôleur et ceci d'autant plus qu'elles sont intégrées dans une console car c'est leur mode de fonctionnement naturel. Les différents choix du montage sont directement incorporés dans le mixage et dans les différents processus d'enregistrement : doublages, bruitages ...



PD-1

Quand la Station Audio Numérique d'enregistrement est utilisée comme un Maître, un contrôleur séparé pour la sélection des pistes à enregistrer est nécessaire. La dernière version des logiciels de Digidesign (Pro-Tools) et de Merging Technologies (Pyramix) supporte le panneau de PEC-Direct PD-1 comme un contrôleur physique.

Le PD-1 peut être utilisé avec tous les synchroniseurs configurés pour le mode de fonctionnement en Multi Master.